

Optimale Standortbedingungen und nachhaltige Mehrwerte

IM DREIECK DER GROSSSTÄDTE MÜNSTER, OSNABRÜCK UND ENSCHEDE (NL) ENTSTEHT EIN HOCHMODERNER DIENSTLEISTUNGS- UND GEWERBEPARK

Vis-à-vis dem internationalen Flughafen Münster-Osnabrück vereint der AirportPark FMO mit seinem Konzept Modernität mit Nachhaltigkeit in einer neuen Dimension.

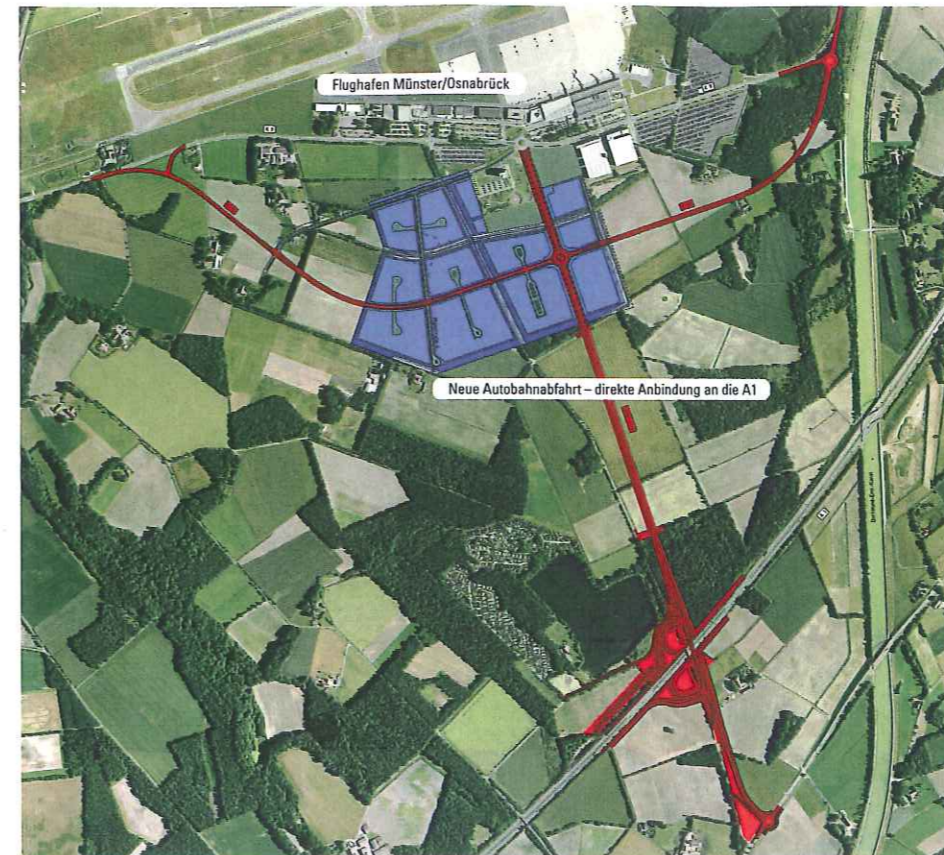
Die Standortbedingungen sind hervorragend. Im Zuge der Eröffnung des direkten Autobahnanschlusses an die A1 Hamburg-Ruhrgebiet-Köln im November 2010 erfolgte im AirportPark FMO der Brückenschlag zwischen Luft- und

Straßenverkehr. So verfügt der neue Business Park nunmehr nicht nur über mehrmals tägliche Flugverbindungen zu den Drehkreuzen Frankfurt/Main, München und Berlin, sondern auch über einen exzellenten Direktanschluss an eine der Hauptverkehrsachsen Deutschlands. Der 1. Bauabschnitt mit 48 Hektar Grundstücksfläche ist für Büro-, Hotel-, Dienstleistungs- und Gewerbenutzungen bereits baurechtlich gesichert und voll erschlossen. Grundstücksgrößen und -zuschnitte können variabel nach den Anforderungen des Unternehmens gestaltet werden. Dabei sind zusammenhängende Flächen von 2.000 bis zu 100.000 m² realisierbar. Optionale Ex-

Ihr „bärenstarker“ Personal-Dienstleister seit 1984

www.AL-Zeitarbeit.de
☎ 05 21 / 96 44 96

AL Arbeitnehmer-Leasing GmbH
Am Bahnhof 6 · 33602 Bielefeld
Info@AL-Zeitarbeit.de



pansionsflächen werden selbstverständlich mit angeboten.

Zunehmend wird der Standort auch für großflächige Gewerbe- und Logistikansiedlungen interessant. Diese Interessenten schätzen neben den optimal zugeschnittenen und großzügigen Arealen vor allem den 24-Stunden-Betrieb, keine störende Wohnbebauung und den kurzen direkten Weg zur Autobahn. Dazu bietet der AirportPark FMO kostenreduzierende und nachhaltige Mehrwerte:

- Möglichkeit des Anschlusses an das bestehende Biomasse-Heizkraftwerk (rd. 15 Prozent Heizkostensparnis)
- Modernste Breitbandtechnologie mit Anschluss an die globalen Datenauto-

bahnen über Frankfurt/Main und Amsterdam

- Angebot eines administrativen Daten-Service mit netzunabhängiger Stromversorgung durch zwei Rechenzentren im Flughafenbereich
- Straßenbeleuchtung mit umweltschonender LED-Technologie
- Ressourcenschonende und kostengünstige Versickerung des Niederschlagswassers

Hinsichtlich der jeweiligen Architektur wünschen wir uns selbstverständlich Individualität gepaart mit innovativen und anspruchsvollen Konzepten. So ermöglichen wir Ihnen einen repräsentativen Unternehmensauftritt und nachhaltiges Wachstum.